

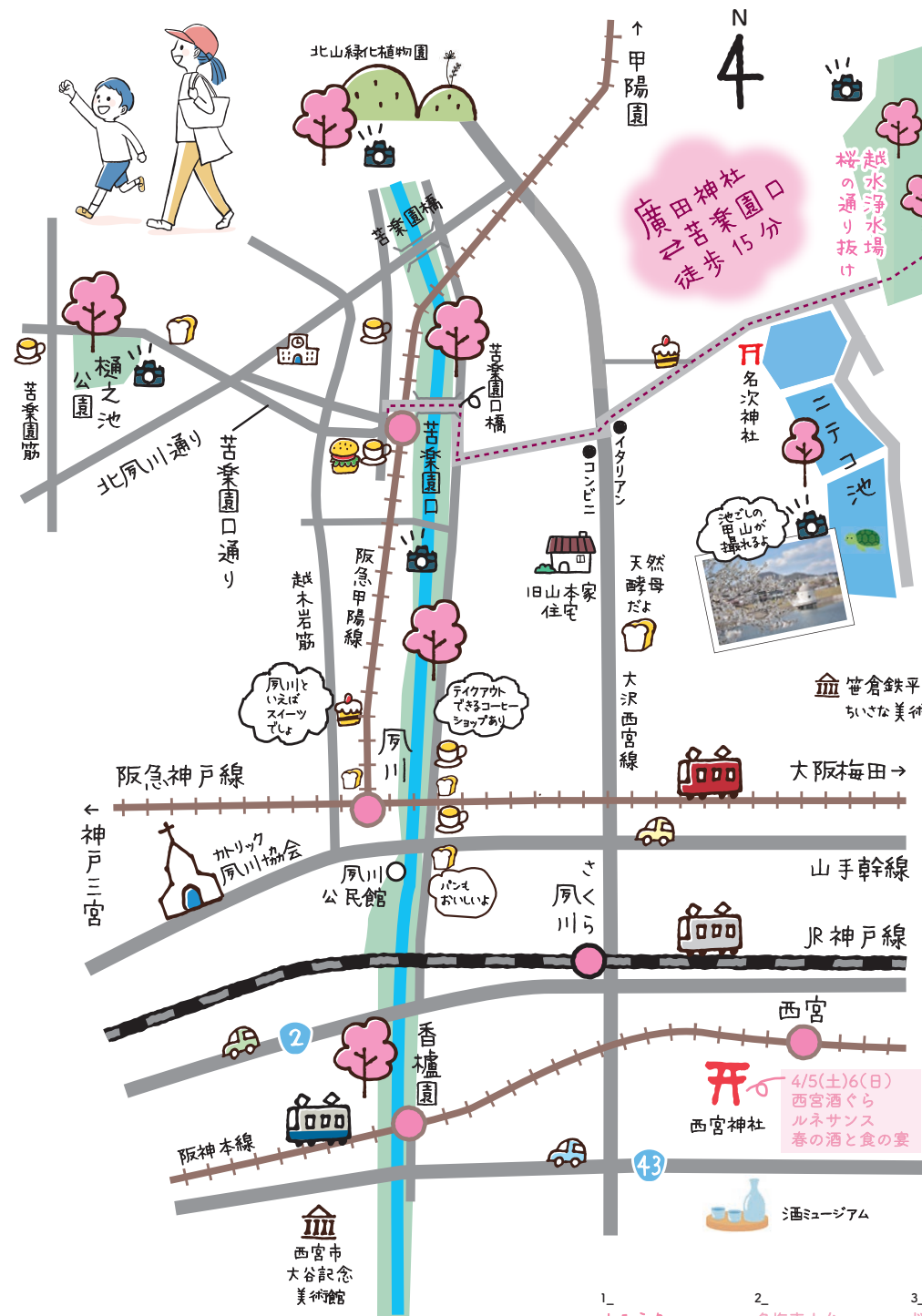
サクラモツツジも たのしみや にしのみや

夙川沿いのさくら並木は、今から約七十年前に誕生しました。川沿いの松林に混ざって、若木を植えました。その後、西宮さくら祭を開催して来ました。現在では、さくらウィークにしのみやとして苦楽園口駅周辺の夙川沿いの桜並木をライトアップしています。

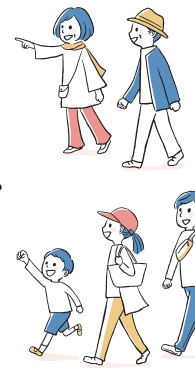
また江戸時代から有名な廣田山のコバノミツバツツジも近年はほぼ同時期に咲くため、少し足を伸ばせば、2つのお花見が楽しめるエリアになっています。

周辺にはテイクアウトもできる食事や飲み物を販売する飲食店もあり、ぜひこの機会に「にしのみやにたのしみ」に来てください。もちろんごみは各自で持ち帰ってくださいね。

また、西宮には夙川以外にも桜の名所がたくさんあります。北部の武田尾から、南部の西宮浜まで、下の一覧をご覧ください。



が川原路です
浄水場は南西側から入り、北東側へ抜けることができます。(桜の通り抜け 開催期間のみ)
抜けた後、細い道を南に戻り、東へ行くと廣田神社へ通じます。



サクラとツツジコース
阪急「夙川」→ 夙川沿いの桜を見ながら北上 → 苦楽園口橋を渡る → ニテコ池 → 震災記念公園 → 廣田神社 → 阪急バス「廣田神社前」バス停 → 阪急「西宮北口」

サクラとまちぶらりコース
阪急「夙川」→ 夙川沿いの桜を見ながら北上 → 苦楽園口 → 苦楽園口通り → 榎之池公園 → 阪急「苦楽園口」



DAY NIGHT
さくらライトアップ 夙川沿い苦楽園口駅周辺
3/22(土)~4/6(日)
① 日没~21:00

阪急電車「苦楽園口」駅から夙川沿いへと降りると約四百メートルほどの間に咲く桜をライトアップしています。桜の時期はとて賑わうこのエリア。夜もみなさんに桜を楽しんでもらおうと始めました。苦楽園の桜は朝から夜まで長い時間楽しめます。昼間に比べて、夜の方が比較的人の出も少ないようです。好きな時間に好きな人とライトアップされた桜の下、河川敷をせぞろ歩きに来てください。ライトアップの時間は、日没から夜9時ごろまでを予定しています。桜の開花状況に合わせて行う予定ですので、桜が早く散ってしまった場合は、終了期間を待たずに終了する場合があります。

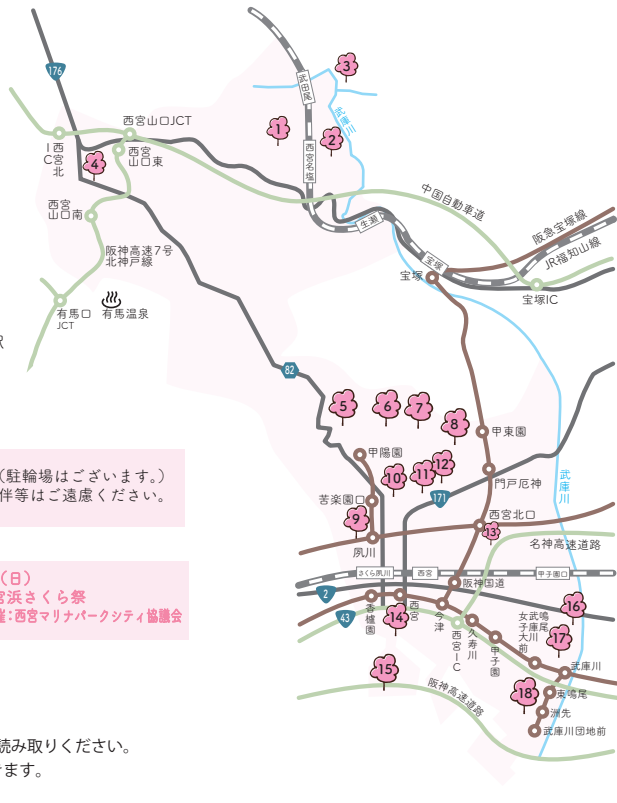
3/22~31
主催：一般社団法人にしのみや観光協会
協力：苦楽園ストアーズミーティング 4/1~6
共催：一般社団法人にしのみや観光協会・苦楽園ストアーズミーティング
協力：西宮市

同時開催「夙川・苦楽園マルシェ」
さくらライトアップ期間中「夙川・苦楽園マルシェ」を実施します。
主催：苦楽園ストアーズミーティング
詳細は苦楽園ストアーズミーティングホームページをご確認ください。

西宮市内の桜の名所



- よみうりカントリークラブ**
JR福知山線「西宮名塩」駅より西へ車で15分
- 名塩東山台**
JR福知山線「西宮名塩」駅より東へ徒歩約10分
- 桜の園(赤染山荘)**
JR福知山線「武田尾」駅より徒歩約20分
- 有馬川緑道**
さくらやまなみバス・阪急バス「下山口」・「山口センター前」
- 北山緑化植物園**
さくらやまなみバス・阪急・阪神バス「柏堂町」
3/22(土) 園事曲水の宴
- 神呪寺 甲山八十八カ所**
阪神バス「甲山大師」
- 甲山森林公園**
阪神バス「泉立甲山森林公園前」
- 関西学院大学前 学園花通り**
阪急電車「甲東園」駅より西へ徒歩約12分もしくは阪急バス「上甲東園」
- ニテコ池・越水浄水場**
阪急電車「苦楽園口」駅より東へ徒歩約10分
桜の通り抜け(越水浄水場)
開催時期は西宮市ホームページをご覧ください。(3月上旬掲載)
- 廣田神社 (コバノミツバツツジ)**
JR神戸線「西宮」駅より徒歩約10分
阪急バス「廣田神社前」
4/6(日) つつじ祭
- 新池**
阪神バス「廣田神社前」より東へすぐ
- 阪急西宮ガーデンズ**
阪急電車「西宮北口」駅より南へすぐ
屋上スカイガーデン
- 酒ミュージアム**
阪神本線「西宮」駅より南へ徒歩15分
せせがらコレクション
- 西宮浜**
阪神バス「ヨットハーバー前」
4/6(日) 西宮浜さくら祭
主催：西宮マリナパークシティ協議会
- 武庫川河川敷**
JR神戸線「甲子園口」駅より東へ徒歩約8分
- 小曾根公園**
阪神バス「小曾根三丁目」より東へ徒歩約4分
- 鳴尾新川沿い**
阪神武庫川線「東鳴尾」駅より西へ徒歩3分



詳しい場所は
右の二次元コードを読み取ってください。
Google マップが開きます。

