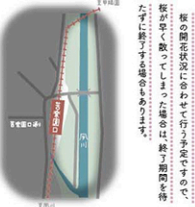




さくらライトアップ 苦楽園



さくらライトアップ苦楽園 夙川沿い苦楽園駅周辺  
3/23(土)~4/7(日)  
日没~21:00

<西宮春のギャラリーめぐり> さくらギャラリーにしのみや

- ★ギャラリー うらうら**  
[日本画展]2024  
4/2(土)~7(日)  
14時~19時  
料金は無料  
鳥山武史  
宮田貴博  
21:00~18:00  
(最終日17:00)  
☎0798-65-3790  
📍高水寺町15-11
- ★ギャラリーこもれび**  
[さくら色の散歩展]  
4/2(土)~7(日)  
10時~19時  
展示スペースは20人  
程度の収容能力あり  
6日(土)13時~19時  
館内ワークショップ  
11:00~18:00  
(最終日16:00)  
☎0798-77-4886  
(最終日37:00)  
📍高水寺町3-26
- ★ギャラリーアライ**  
陶・絵画・奈良 6人展  
3/22(金)~24(日)  
20上原 真里子 志  
こまつな 陶器香織  
◎11:00~18:00  
花巻くま ~季節をまとう~  
4/5(金)~7(日)  
10時~19時  
Hakuraku  
◎11:00~18:00(最終日異なる)
- ★アートスペース藤野友**  
ArtSpace藤野友  
「暮らしまん」  
ふと受り賞受賞者  
3/23(土)~29(金)  
3:00(土)~4:00(金)  
桜の開花をテーマに  
制作の喜劇を愛する者  
にテーマにした作品。も  
じは言葉遊びを自由  
にリンクさせた作品も  
あった作品。  
◎11:00~18:00  
☎090-1954-4526  
📍高水寺町3丁322-8  
コンテラ情報  
3/24(土)アソコ  
4/7(土)アソコ&PI  
4/13(土)アソコ&PI  
4/27(土)アソコ 4 p.&PI
- ★ギャラリーわびすけ**  
才村君子 展覧会  
3/23(土)~29(金)  
◎12:00~19:00  
「今後の開催展」  
展覧ワークショップ展  
4/2(土)~6(日)  
◎13:00~17:00  
☎0798-63-6646  
📍甲子町1丁B4-3
- ★日暮高ギャラリー**  
中国画展  
4/3(土)~4/7(日)  
9時~19時  
現代の中国画を  
展示します。会場は  
修繕中の作りギャ  
ラリーです。  
◎13:30~16:00  
最終日16:00  
☎0798-67-9174  
📍高水町1-7-8
- ★アート空間ギャラリー**  
新宮文字造作展  
4/18(土)~30(火)  
新宮文字の展覧会  
コンテラ情報  
※小品はギャラリーア  
ソコで展示する作品も  
あります。  
◎13:00~18:00(日・水曜日休業)  
☎0798-23-2629  
📍今瀬町13-2-251号



<博物館・公民館のご案内> ●兵庫県発行の「ココロま」展(県民小・中学生)無料 ●神戸市発行の「ひのひのま」展(県民小・中学生)無料

- ★ 遠くアソコ(白鷺記念法博物館)
- ★ 西宮市大谷記念美術館
- ★ 笠倉平5-1-1 かな絵画館
- ★ 田山本家住宅

**【東宮町】2024年春の全国花展東宮**  
令和6年春季展 笠倉平5-1-1 コロッセ  
観覧の集客施設(ワークショップ)  
3/20(水)~3/23(土)  
10:00~17:00(入場16:30迄)  
入場料 一般¥300 年小中学生¥20  
15歳以下観覧無料(当日受付)  
特別観覧券 ¥468(土)~4/7(日)は  
入場料 一般¥300 中・小中学生¥200  
☎0798-33-0006  
📍観覧時間:11 時前 入場  
※4/22(日)は記念展は展示場外に付き観覧不可

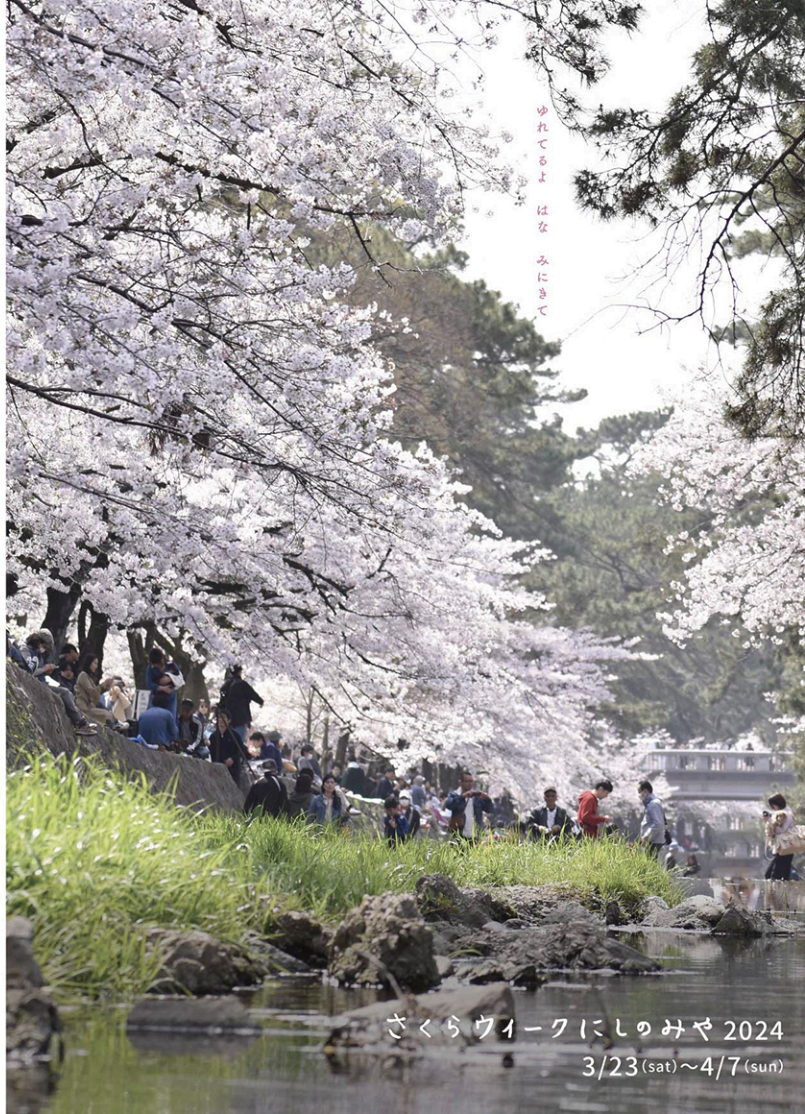
**【東宮町】**  
源田太郎の芸術  
三つまつばし  
新展「サイン」展 観覧券  
3/2(土)~4/21(日)  
◎10:00~17:00(入場16:30)  
入場料 一般 ¥1,200  
(税込) 観覧券 ¥600  
☎0798-24-6000  
●市内在住一般¥1,000  
●市内在住の65歳以上の方は¥600  
☎0798-23-6164  
●中野 4時~3時  
●観覧券 ¥600  
3/20(水・祝)は観覧3/21(土)は観覧休

**【アソコアソコ】 ©Tippie Siskula Official**  
20年以上上の懐かしい作品  
3月上旬(春)~5/6(日)  
現在とは異なる作品を  
展示する予定です  
◎10:00~17:00(入場16:30)  
入場料 大人 ¥400  
小学生 ¥200(中学生は証)  
☎0798-78-2420  
●松本町11-17  
休演:火・水・木・金・土  
駐車場:水・木・金・土 特別休演期間  
駐車場:水・木・金・土 特別休演期間

**3くら館**  
4/6(土)~7(日)  
◎10:00~16:00(7日は15:30)  
●空席は必ずお電話  
●変更数量によるお茶代  
●お茶代 ¥500(当日受付)  
入場料:予約不要  
観覧とお茶代は別料金  
☎0798-23-6677  
📍高水町1-24  
11時前 受付  
https://www.yamakiyo.jp  
※お茶のご注文はご遠慮ください。

●お花見期間中の注意事項 夙川川河川敷緑地では、宴会は禁止です。  
●花見期間中は、日曜・祭日を除くほとんどの土曜までの交通整理を行います。  
●火災の発生・場所取り・行為などは禁止です。  
●お花見期間中は、お茶代 ¥500(当日受付)です。  
●お茶代 ¥500(当日受付)です。お茶代 ¥500(当日受付)です。  
●お茶代 ¥500(当日受付)です。お茶代 ¥500(当日受付)です。

さくらウィークにしのみや 2024 発行 西宮市 一般社団法人にしのみや観光協会 西宮市高橋町5-7-201 TEL:0798-31-7821  
問合せ https://nishinomiya-kanko.jp/sakuraweek2024/



ゆれてるよ、はな、みにきて

さくらウィークにしのみや 2024

3/23(sat)~4/7(sun)



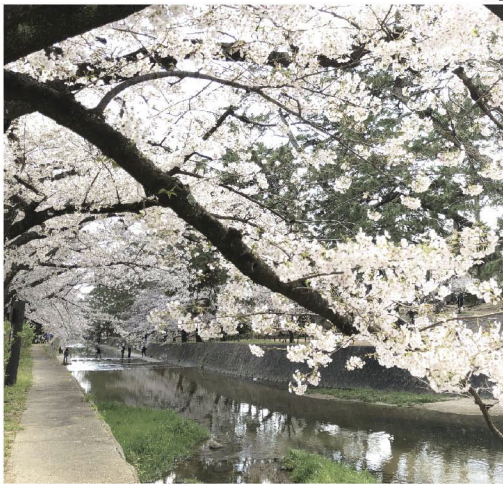
# 夙川桜

## さくらそぞろあるき

夙川沿いのさくら並木は今から約七十年前に誕生しました。川沿いの松林に湧き出て、若木を植えました。その後、西宮さくら祭を開催して来ましたが、現在は、さくらウォークにのみやましては途切れ、駅周辺、夙川の桜並木をライトアップしています。

今年、は下のマップを参考に、満開のさくらの下、少数でのぞろぞろ歩きをお楽しみください。短時間で散策できるモデルコースもあります。

また、西宮には夙川以外にも桜の名所がたくさんあります。北部の産田尾から、南部の西宮浜まで、右ページのマップをこんこんと見てください。



### さくらとつづりコース

夙川(夙川) → 夙川山公園(山手駅) → 西宮園(西宮駅) → 西宮公園(西宮駅) → 産田神社(産田) → 夙川山公園(山手駅) → 西宮園(西宮駅) → 産田神社(産田) → 夙川山公園(山手駅)

### さくらとまち歩きコース

夙川(夙川) → 夙川山公園(山手駅) → 西宮園(西宮駅) → 産田神社(産田) → 夙川山公園(山手駅)

### お写真じょうず集まれ!

### 西宮浜さくら祭 桜のスマホ写真撮影会

3/30(土) 10:30~12:00

4/7(日)に開催される西宮浜さくら祭の日にスマートフォンで撮影した桜の写真募集。撮影会当日(4/7)にスマホをもちこみ、西宮浜公園で集まる。桜並木や海辺の風景で、スマホ写真を撮影します。

<協賛>西宮浜公園 観光協会  
 <主催>西宮浜観光 観光協会  
 <共催>西宮ボランティアセンター・協賛  
 <申込>この二次コンテストから申し込みください。

### 産田山コバノミツバツツジフォトコンテスト

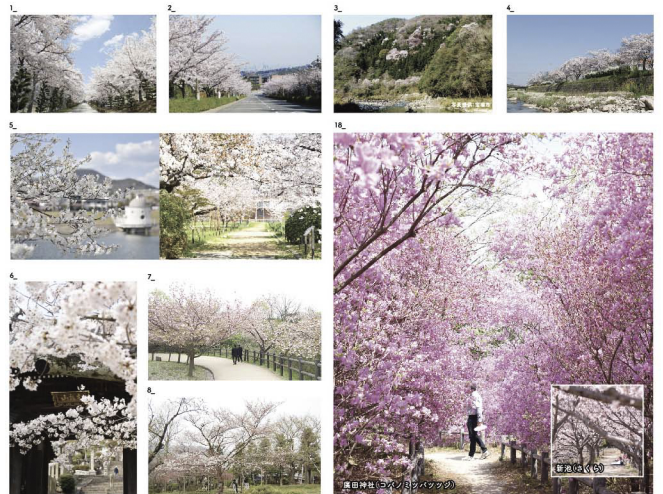
募集期間:3/15(金)~4/30(火)

<参加方法>

- ①この二次コンテストから産田神社のInstagramをフォローする
- ②コメントにツツジを入れて写真を載せる

Instagramに以下のハッシュタグをつけて投稿する。  
 #産田山ツツジ #産田山コバノミツバツツジ #フォトコンテスト  
 ともにして写真を送る

お問い合わせは産田山コバノミツバツツジ事務局0798-74-3489



1. 山手駅
2. 産田神社
3. 夙川山公園
4. 西宮園
5. 産田神社
6. 夙川山公園
7. 西宮園
8. 産田神社
9. 夙川山公園
10. 西宮園
11. 産田神社
12. 夙川山公園
13. 西宮園
14. 産田神社
15. 夙川山公園
16. 西宮園
17. 産田神社
18. 夙川山公園



さくらまつりにしのみや